

# EITT SKIP ENDALOUSIR MÖGULEIKAR

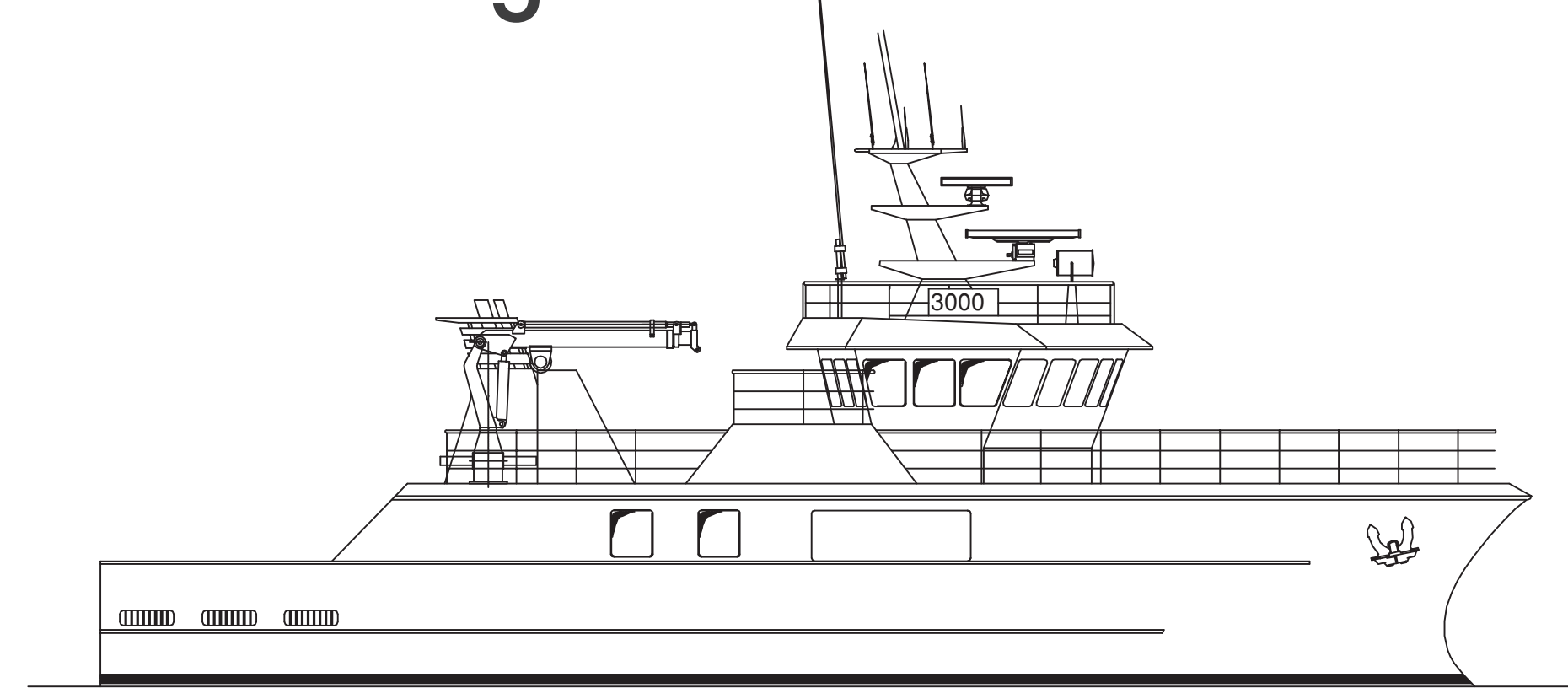
SKIP HANNAÐ AÐ ÞÍNUM ÞÖRFUM

24m Fjölnotaskip

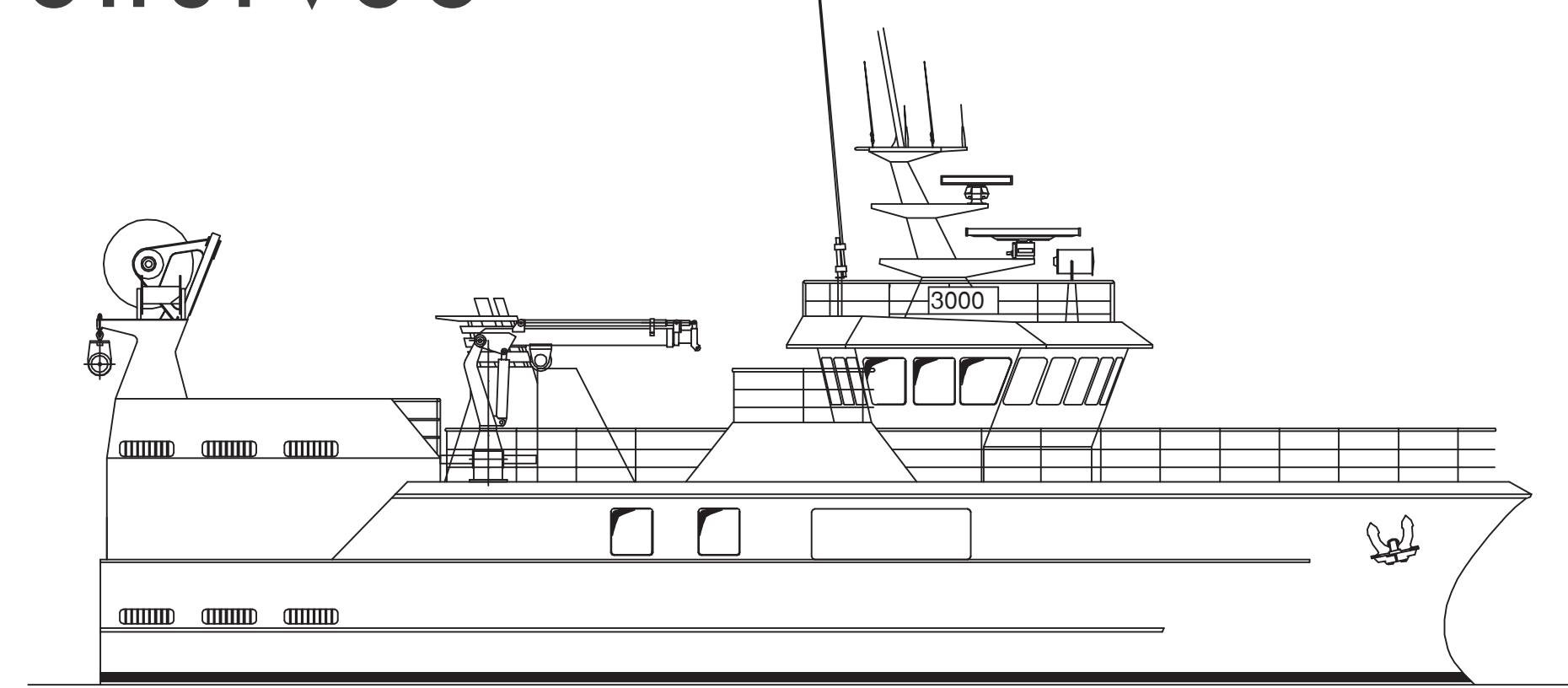


- ✓ Farþegaflutningar
- ✓ Togveiðar
- ✓ Snurvoð
- ✓ Línuveiðar
- ✓ Netaveiðar
- ✓ Rannsóknir

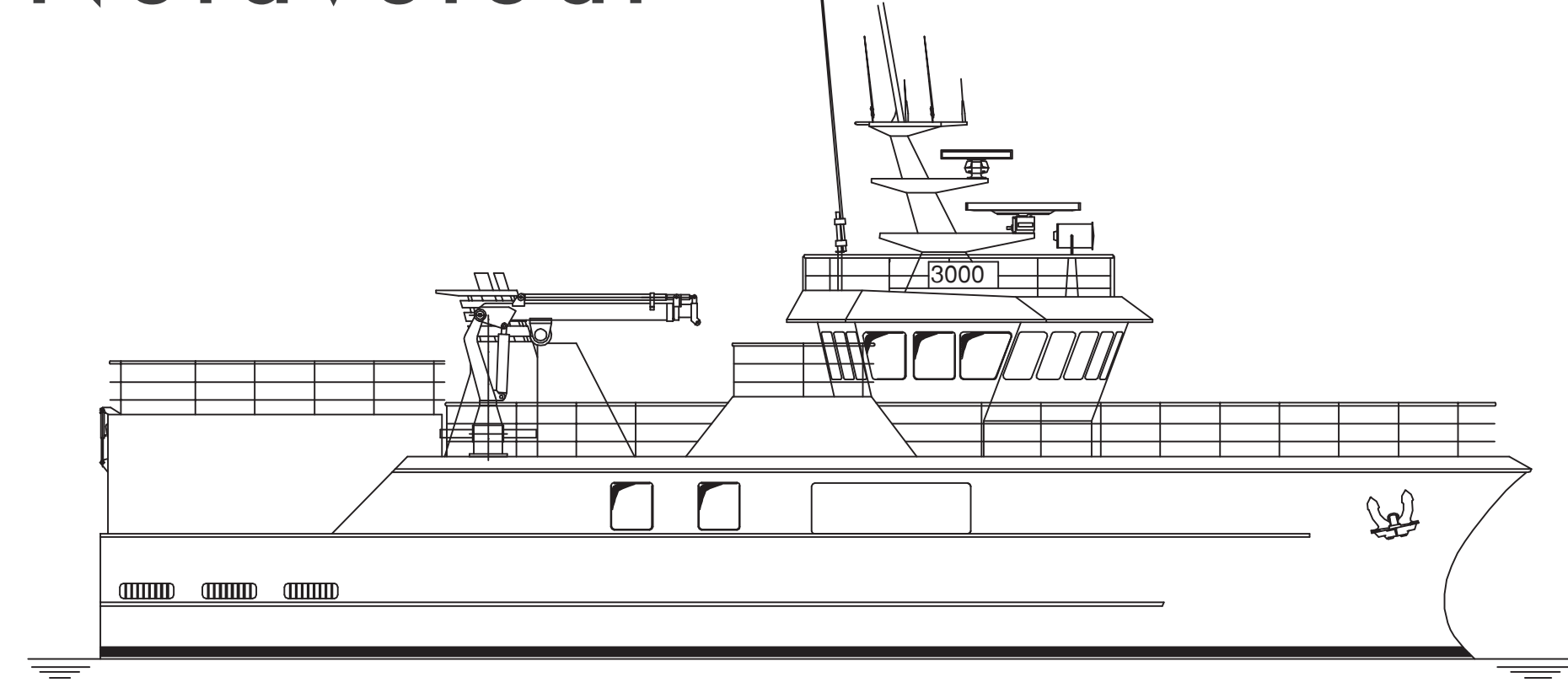
Grunnútgáfa



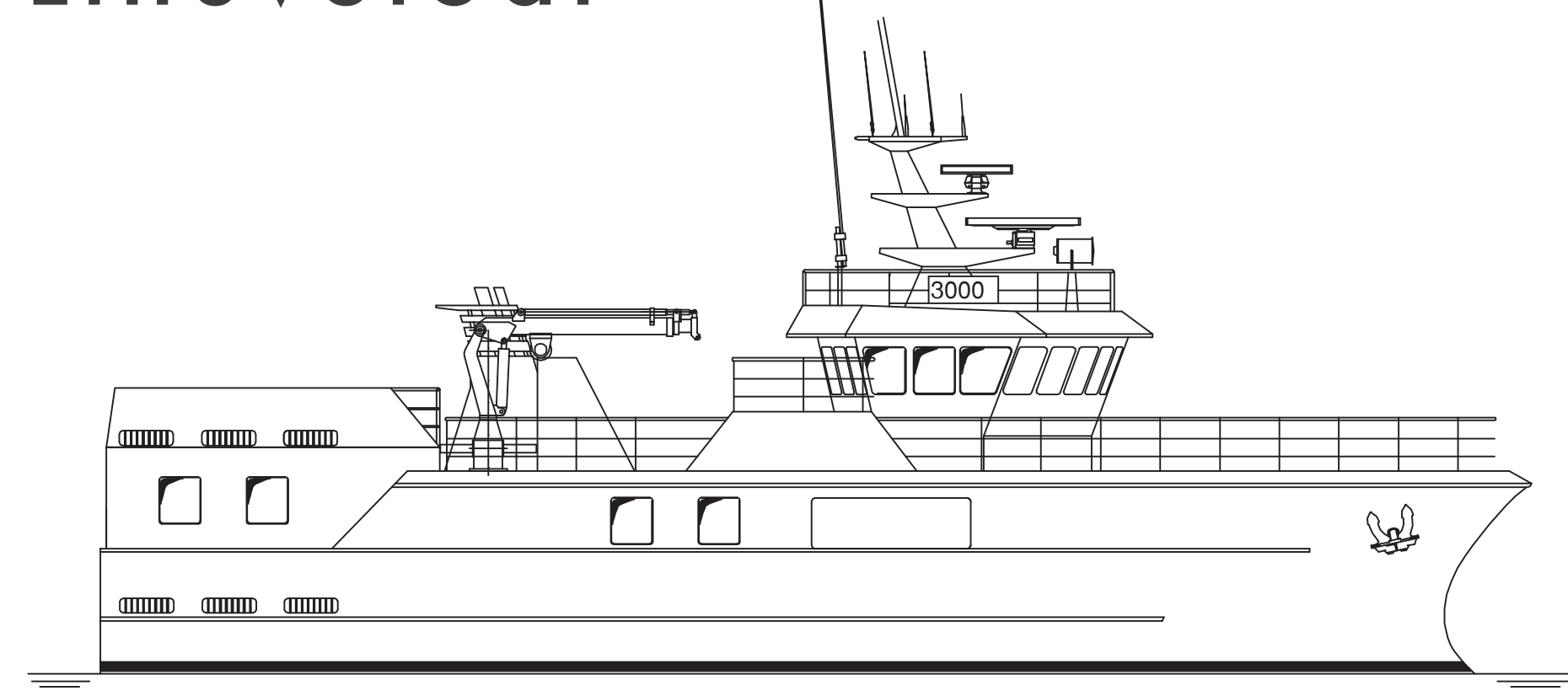
Snurvoð



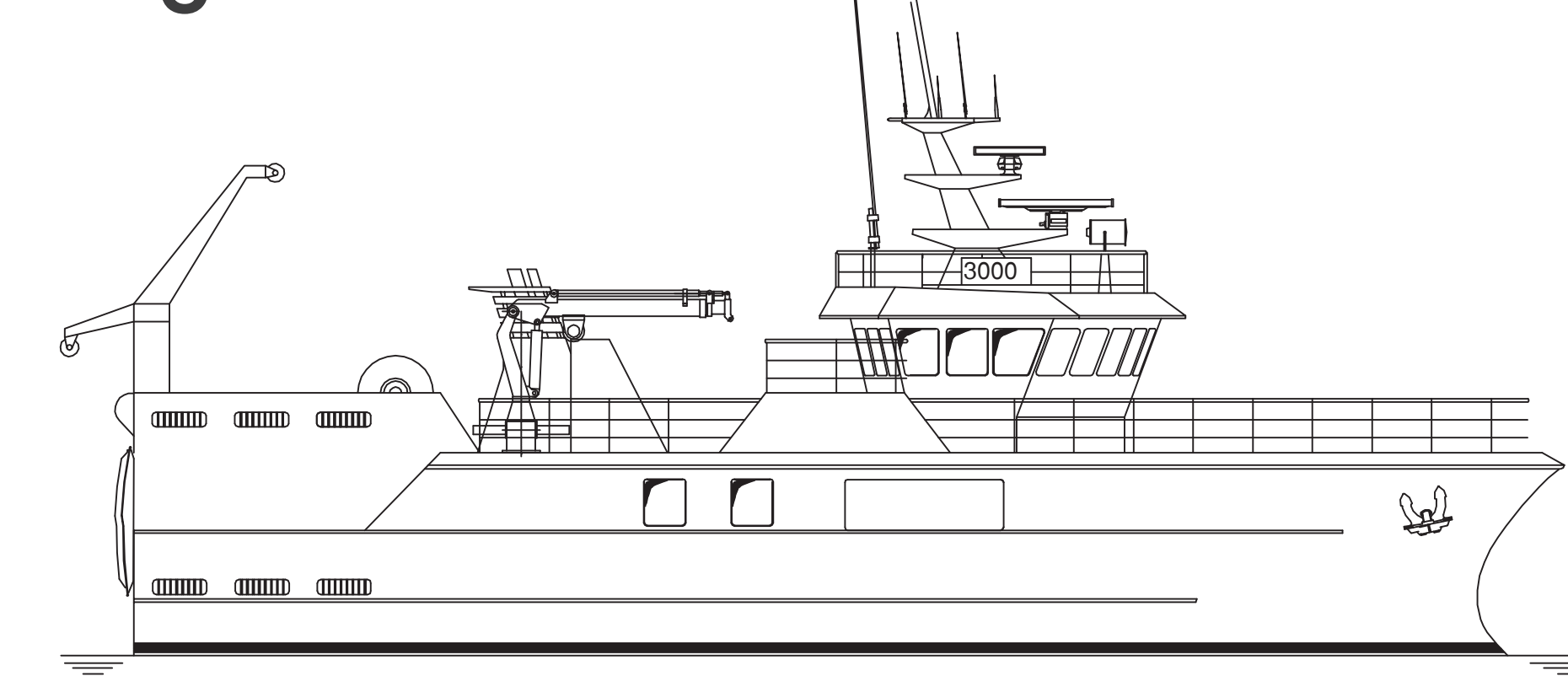
Netaveiðar



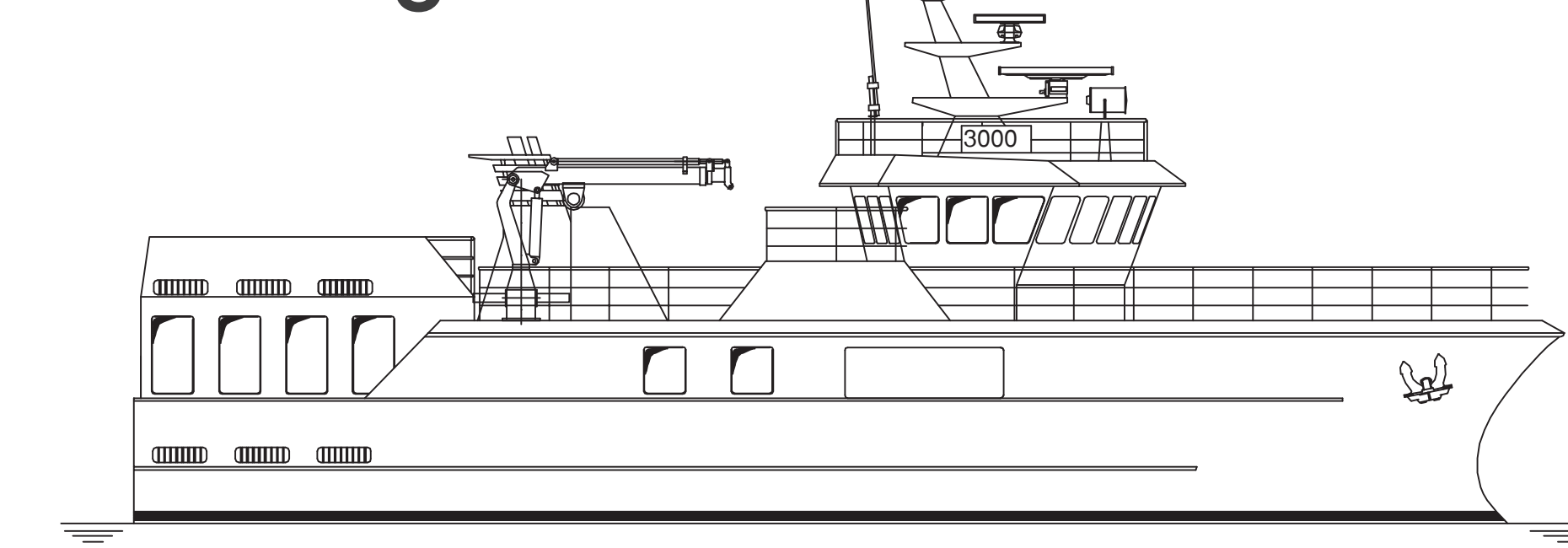
Línuveiðar



Togveiðar



Farþega-  
flutningar



Báturinn er smíðaður úr samloku trefjaplasti og er því talsvert léttari en hefðbundið stálskip. Léttari bátur þarf minni orku, báturinn er því umhverfisvænn. Samloku trefjaplast bátur þýðir: betri orkunýtni, minni orkukostnaður, betri hljóðeinangrun, minni hávaði, meira hreinlæti og engin tæring.

Hönnun bátsins er byltingakennd. Hægt er að skipta frá einum veiðiskap til annars, frá einni notkun til annarar, með því einu að skipta um einingu á afturpílvari bátsins. Einingarnar eru sjálfstæðar, þannig að einungis þarf að tengja þær rafmagni, þannig má stunda línuveiðar fyrir hádegi og sigla með ferðamenn eftir hádegi.



Einingar úr trefjaplasti



AUSUS

SkipaSýn  
fishing vessel design

INFUSE